

LEGEPLADSINSPEKTION

Udført for:
Vordingborg Kommune
SKOVHUSET

Antal beliggenheder: 1
Antal redskaber: 24



Inspektionstype: Årlig hovedinspektion

Inspektion udført af:
Morten Schaumann

Certificeret Legepladsinspektør
Certifikat nr. 0032 fra DNV

Inspektionsdato: apr. 03, 2024

Rapportnr.: MS7987

ÅRLIG HOVEDINSPEKTION skal ske med ca. 12 måneders interval.
DRIFTSINSPEKTION skal ske med 1-3 måneders interval. RUTINEMÆSSIG VISUEL INSPEKTION skal ske dagligt-ugentligt el. eft. bel

DANSK LEGEPLADSINSPEKTION ApS

Blangstedgårdsvej 8
DK-5220 Odense SØ

Tlf.: +45 2510 2501
CVR-nr. 34 90 32 39

Mail: mail@dalpin.dk
Web.: www.dalpin.dk

Indholdsfortegnelse

Kundeinformation

Inspektionsvilkår

Oversigt over beliggenhed

Beliggenhed

-

Kundeinformation

Kunde	Vordingborg Kommune	Kundenr.	23453367
Adresse	Valdemarsgade 43	Kontaktperson	Trine Sofie Lindberg Friis
Forstad/by		Kontakttilf.	
Postnr./By	4760 / Vordingborg	E-mail	rieo@vordingborg.dk

Inspektionsvilkår

Inspektionens formål er at klarlægge overensstemmelse med relevante standarder samt stand for legepladsredskaber/sportsudstyr inden for nedennævnte standardområder, og hvorpå der er indgået aftale om inspektion. Inspektionen er gennemført i forhold til følgende standardområder hvor det er relevant: EN1176 del 1 og 7 og EN1176 del 2, 3, 4, 5, 6 og 10 samt del 11 for legeredskaber. Dernæst EN15312 for multisport og EN14974 for Rullesport samt EN16630 for udendørs Fitness og EN16899 for Parkour. Henvielse til standardkrav fremgår af den enkelte afvigelsesbehandling. Inspektion af andre elementer som shelters, bålhytter, mål, fritstående basketkurve mm. er ikke foretaget. Inspektionsrapporteringen kan indeholde åbne afvigelser registreret ved tidligere inspektioner foretaget af DALPIN ApS, som endnu ikke er afhjulpet. Kun relevante afvigelser vil fremgå af rapporteringen.

Hvor der ikke er modtaget oplysninger fra kunden om installation, vedligehold og inspektion jfr. EN1176 del 1 pkt. 6, samt hvis korrekt mærkning i henhold til EN1176 del 1 pkt. 7 eller tidligere udgave ikke er konstateret, er inspektionen gennemført ud fra de registrerede forhold. Statiske beregninger eller prøvninger er ikke foretaget i henhold til EN1176 del 1 pkt. 4.2.2 og anneks A, B og C, samt EN1176 del 6 Anneks B, C og D. Testværktøjer som er anvist i EN1176 del 1 Anneks D og EN1176 del 6 Anneks E, samt almindelige måleværktøjer er anvendt. Råd og forfald i trækomponenter er udført visuelt samt ved stiktest, med særligt fokus på bærende stolper og overliggere. Udgravninger ved stolper er foretaget efter skøn. Demontering af dele er kun foretaget hvor det er skønnet nødvendigt. Faldunderlagets stødabsorberende egenskaber er testet efter testemetode 2, anvist i EN1177, hvor det er tvivl om underlagets egenskaber. Dette afføder ikke en særskilt testrapport. Der er kun registreringer i rapporteringen, når grænseværdierne for HIC eller MaxG er overskredet. Hvor en selvstændig dokumentation efter testmetode 1 anvist i EN1177 ønskes, vil en særskilt test være nødvendig.

Certificeret legepladsinspektør



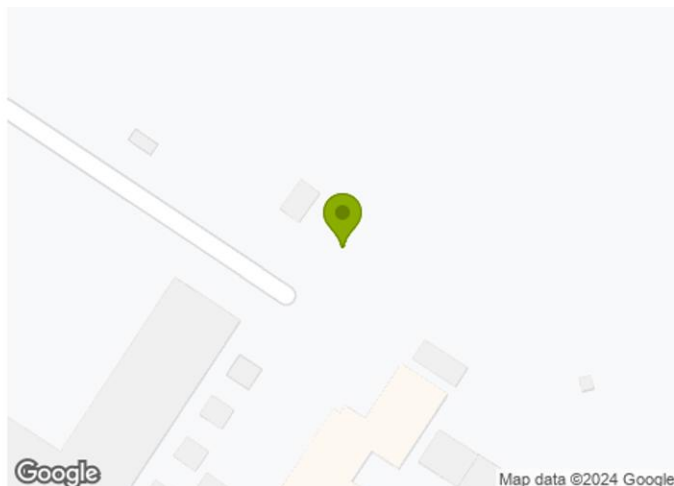
Morten Schaumann

Oversigt over beliggenhed

Vordingborg Kommune\Område Syd\Skovhuset (55363777)		Adresse: Vintersbølle Strand 1, Vordingborg. 4760			Side 3
Kontaktperson: Jeanne Kildegaard Jørgensen		E-mail: jeki@vordingborg.dk		Telefon: 55363777	
Risikovurdering		7	5	1	
	Ubetydelig	Lav	Uønsket	Høj	Meget høj

Beliggenhed: Vordingborg Kommune\Område Syd\Skovhuset (55363777)

Adresse: Vintersbølle Strand 1, Vordingborg. 4760



Redskabsoversigt



Navn: Klatretårn
Redskabstype: 2 - Kombinationsredskaber/2.4 - Med flere tilslutningsredskaber
Producent: Ukendt producent

Åbne
anmærkninger: 3



Navn: Jordvold med tunnelrør
Redskabstype: 1.1 - Legeredskab/1.1h - Tunnel
Producent: Ukendt producent

Åbne
anmærkninger: 3



Navn: Gyngestativ 1
Redskabstype: 1.2 - Gyngel/1.2b - Én rotationsakse (type 1)
Producent: Ukendt producent

Åbne
anmærkninger: 2



Navn: Gyngestativ 2
Redskabstype: 1.2 - Gyngel/1.2b - Én rotationsakse (type 1)
Producent af redskabstype: KSW902
Producent: KOMPAN A/S

Åbne
anmærkninger: 2

Redskabsoversigt



Navn: Kolbøttestativ
 Redskabstype: 1.1 - Legeredskab/1.1c - Kolbøttestativ
 Producent af redskabstype: PCM802
 Producent: KOMPAN A/S

Åbne
 anmærkninger: 1



Navn: Hængekøje
 Redskabstype: 1.1 - Legeredskab/1.1a - Diverse...
 Producent: Ukendt producent

Åbne
 anmærkninger: 1



Navn: 2 stk heste
 Redskabstype: 1.1 - Legeredskab/1.1a - Diverse...
 Producent: Ukendt producent

Åbne
 anmærkninger: 1



Navn: Drejekar
 Redskabstype: 1.5 - Karrusel/1.5g - Skållignende karrusel (type F1/2)
 Producent af redskabstype: ELE400024
 Producent: KOMPAN A/S

Åbne
 anmærkninger: 0



Navn: Borg med rutschebane
 Redskabstype: 1.3 - Rutsjebane/1.3d - Tilslutningsrutsjebane
 Producent: Ukendt producent

Åbne
 anmærkninger: 0



Navn: Sandkasse 2
 Redskabstype: 1.1 - Legeredskab/1.1n - Sandkasse
 Producent: KOMPAN A/S

Åbne
 anmærkninger: 0



Navn: Kolbøttestativ 2
 Redskabstype: 1.1 - Legeredskab/1.1c - Kolbøttestativ
 Producent af redskabstype: NRO809
 Producent: KOMPAN A/S

Åbne
 anmærkninger: 0

Redskabsoversigt



Navn: Vuggegynge
 Redskabstype: 1 - Fritstående legeredskab/1.2 - Gyng
 Producent af redskabstype: PCM804
 Producent: KOMPAN A/S

Åbne
 anmærkninger: 0



Navn: Vippe
 Redskabstype: 1.6 - Vipperedskab/1.6b - Aksevippe (type 1)
 Producent af redskabstype: NRO106
 Producent: KOMPAN A/S

Åbne
 anmærkninger: 0



Navn: Balanceforløb
 Redskabstype: 1.1 - Legeredskab/1.1k - trædeelement
 Producent af redskabstype: NRO820
 Producent: KOMPAN A/S

Åbne
 anmærkninger: 0



Navn: Klatrestativ
 Redskabstype: 1.1 - Legeredskab/1.1b - Klatrestativ
 Producent: Larsløj

Åbne
 anmærkninger: 0



Navn: Sandkasse
 Redskabstype: 1.1 - Legeredskab/1.1n - Sandkasse
 Producent: Ukendt producent

Åbne
 anmærkninger: 0



Navn: Legepanel
 Redskabstype: 1.1 - Legeredskab/1.1a - Diverse...
 Producent af redskabstype: MSV60200
 Producent: KOMPAN A/S

Åbne
 anmærkninger: 0



Navn: Legehus 2
 Redskabstype: 1.1 - Legeredskab/1.1o - Legehus
 Producent: Ukendt producent

Åbne
 anmærkninger: 0

Redskabsoversigt



Navn: Legehus 1
Redskabstype: 1.1 - Legeredskab/1.1a - Diverse...
Producent: Ukendt producent

Åbne
anmærkninger: 0



Navn: Legehus 1
Redskabstype: 1.1 - Legeredskab/1.1o - Legehus
Producent af redskabstype: BASIC750
Producent: KOMPAN A/S

Åbne
anmærkninger: 0



Navn: Klatreforløb
Redskabstype: 2 - Kombinationsredskaber/2.1 - Klatreredskab
Producent af redskabstype: NRO854
Producent: KOMPAN A/S

Åbne
anmærkninger: 0



Navn: Legetårn med rutchebane
Redskabstype: 2 - Kombinationsredskaber/2.3 - Med rutsjebane
Producent af redskabstype: PCM2006
Producent: KOMPAN A/S

Åbne
anmærkninger: 0



Navn: Tipi karrusel med bøjle
Redskabstype: 1.5 - Karrusel/1.5c - Karrusel med platform (type B)
Producent af redskabstype: ELE400065
Producent: KOMPAN A/S

Åbne
anmærkninger: 0



Navn: Sandkasse 1
Redskabstype: 1.1 - Legeredskab/1.1n - Sandkasse
Producent: Ukendt producent

Åbne
anmærkninger: 0

Redskab - Klatretårn, 2 - Kombinationsredskaber/2.4 - Med flere tilslutningsredskaber Beliggenhed - Vordingborg Kommune\Område Syd\Skovhuset

Navn: Klatretårn
 Redskabsnr.: 55363777.5
 Producent: Ukendt producent
 Materiale: Kunststof/Metal
 Fri faldhøjde: 2.000 mm
 Småbørn
 Store børn



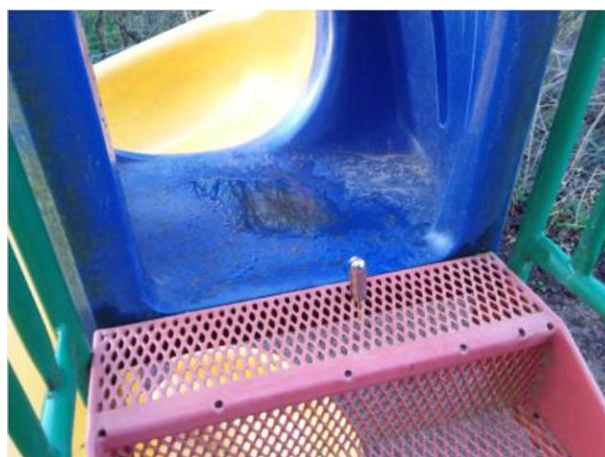
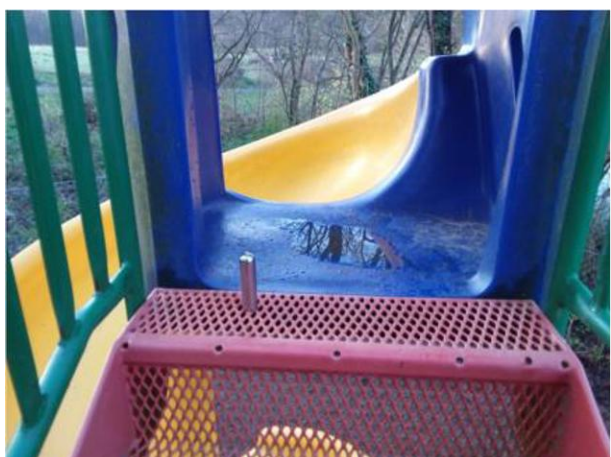
Anmærkning

Risikovurdering: 4 - Lav

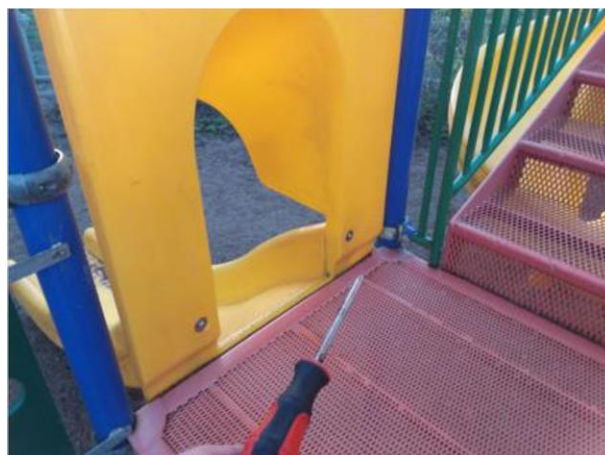
Beskrivelse	Faldunderlaget virker kompakt. Et faldunderlag bør vedligeholdes ved, at underlaget rives/fræses og holdes fri for planter for at opretholde de støddabsorberende egenskaber. Dette bør ske efter behov. Rutinemæssig vedligehold bør bl.a. omfatte vedligehold af støddæmpende underlag. Rutinemæssig vedligeholdelse
Status	Åben
Bemærkninger	
Tiltag	
Tiltagsbemærkninger	



Anmærkning	Risikovurdering: 3 - Uønsket
Beskrivelse	Brugerne kan få fingrene i klemme i viste åbninger. Der må ikke være åbninger i frirummet på legeredskaber mellem 8- og 25mm i diameter som kan fange brugerens fingre, når de befinder sig i legeredskabets frirum. Definitionen af frirummet er det cylindriske rum, som brugeren optager under brug. Her er det siddende. Radius 1000mm, højde 1500mm. EN1176 Del 1 Pkt. 4.2.7.6 Fastklemning af fingre EN 1176 Del 1 Pkt. 4.2.8.2.3 Frirum
Status	Åben
Bemærkninger	Trappen har mange fingerklemfælder. Kan evt. løs med at afdække trinene med en plade inden for 1 m.
Tiltag	
Tiltagsbemærkninger	



Anmærkning	Risikovurdering: 2 - Høj
Beskrivelse	Se bemærkning
Status	Åben
Bemærkninger	Materialet er knækket. Det er risiko for at dette kan udvikle sig til en anoraksnor fælde.
Tiltag	
Tiltagsbemærkninger	



Redskab - Jordvold med tunnelrør, 1 - Fritstående legeredskab/1.1 - Legeredskab/1.1h - Tunnel

Beliggenhed - Vordingborg Kommune\Område Syd\Skovhuset

Navn: Jordvold med tunnelrør

Redskabsnr.: 55363777.6

Producent: Ukendt producent

Materiale: Beton

Fri faldhøjde: 1.300 mm

Småbørn



Anmærkning

Risikovurdering: 3 - Uønsket

Beskrivelse	Udstrækningen af faldunderlaget omkring legeredskabet er for lille. Faldunderlagets udstrækning skal her min. være 150cm. EN1176 Del 1 Pkt. 4.2.8.2.4 Stødområdets udstrækning samt Figur 17
Status	Åben
Bemærkninger	Det er muligt at falde fra toppen af betonrøret og fliserne befinder sig i stødområdet. Fliserne har ikke nødvendige støddæmpende egenskaber. Udstrækningen af faldområdet skal være 150 cm.
Tiltag	
Tiltagsbemærkninger	



Anmærkning	Risikovurdering: 3 - Uønsket
Beskrivelse	Faldunderlaget virker kompakt. Et faldunderlag bør vedligeholdes ved, at underlaget rives/fræses og holdes fri for planter for at opretholde de støddabsorberende egenskaber. Dette bør ske efter behov. Rutinemæssig vedligehold bør bl.a. omfatte vedligehold af støddæmpende underlag. Rutinemæssig vedligeholdelse
Status	Åben
Bemærkninger	Det er muligt at falde fra toppen af betonrøret. Jorden er meget hård og har kraftig skorpedannelse. Bør rives igennem ved begge ender. De støddæmpende egenskaber var dog akkurat tilstrækkelige på inspektionsdagen.
Tiltag	
Tiltagsbemærkninger	



Anmærkning	Risikovurdering: 4 - Lav
Beskrivelse	Redskabets kanter er ikke forskriftsmæssigt afrundet. Hjørner, kanter og udstikkende dele i det rum, som brugeren optager, skal afrundes, hvis de stikker mere end 8 mm frem og ikke er afskærmet af tilgrænsende områder, der er højst 25 mm fra enden af den udstikkende del. Afrundingens minimumradius skal være 3 mm. EN1176 Del 1 Pkt. 4.2.5 Redskabers finish
Status	Åben
Bemærkninger	Det gælder for begge ender.
Tiltag	
Tiltagsbemærkninger	



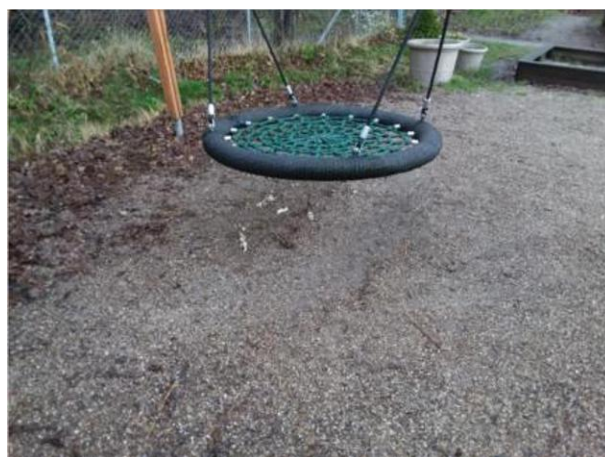
Redskab - Gyngestativ 1, 1 - Fritstående legeredskab/1.2 - Gynges/1.2b - Én rotationsakse (type 1)

Beliggenhed - Vordingborg Kommune\Område Syd\Skovhuset

Navn: Gyngestativ 1
 Redskabsnr.: 55363777.15
 Producent: Ukendt producent
 Materiale: kunststof/træ/Stål
 Fri faldhøjde: 1.600 mm
 Småbørn
 Store børn



Anmærkning		Risikovurdering: 4 - Lav
Beskrivelse	Der er hulning i faldunderlaget for enden af rutsjebanen. Faldunderlaget for enden af rutsjebanen bør rives i niveau. Rutinemæssig vedligeholdelse	
Status	Åben	
Bemærkninger		
Tiltag		
Tiltagsbemærkninger		



Anmærkning		Risikovurdering: 3 - Uønsket
Beskrivelse	Faldunderlaget virker kompakt. Et faldunderlag bør vedligeholdes ved, at underlaget rives/fræses og holdes fri for planter for at opretholde de støddabsorberende egenskaber. Dette bør ske efter behov. Rutinemæssig vedligehold bør bl.a. omfatte vedligehold af støddæmpende underlag. Rutinemæssig vedligeholdelse	
Status	Åben	
Bemærkninger	Der er konstateret skorpedannelse i underlaget. Bør rives for at løsne det op.	
Tiltag		
Tiltagsbemærkninger		



Redskab - Gyngestativ 2, 1 - Fritstående legeredskab/1.2 - Gyngestativ/1.2b - Én rotationsakse (type 1)

Beliggenhed - Vordingborg Kommune\Område Syd\Skovhuset

Navn: Gyngestativ 2
 Redskabsnr.: 55363777.23
 Producent: KOMPAN A/S
 Produkt: MOMENTS/KSW902
 Installationsdato: jun. 01, 2022
 Materiale: FSC træ

Højde: 2.740 mm
 Bredde: 2.400 mm
 Dybde: 3.540 mm
 Fri faldhøjde: 1.540 mm
 Småbørn
 Store børn



Anmærkning

Risikovurdering: 4 - Lav

Beskrivelse	Faldunderlaget virker kompakt. Et faldunderlag bør vedligeholdes ved, at underlaget rives/fræses og holdes fri for planter for at opretholde de støddabsorberende egenskaber. Dette bør ske efter behov. Rutinemæssig vedligehold bør bl.a. omfatte vedligehold af støddæmpende underlag. Rutinemæssig vedligeholdelse
Status	Åben
Bemærkninger	Underlaget trænger til at blive revet igennem. Der er konstateret skorpedannelse.
Tiltag	
Tiltagsbemærkninger	



Anmærkning		Risikovurdering: 4 - Lav
Beskrivelse	Der er hulning i faldunderlaget under gyngerne. Faldunderlaget under gyngerne bør rives i niveau. Rutinemæssig vedligeholdelse	
Status	Åben	
Bemærkninger		
Tiltag		
Tiltagsbemærkninger		



Redskab - Kolbøttestativ, 1 - Fritstående legeredskab/1.1 - Legeredskab/1.1c - Kolbøttestativ

Beliggenhed - Vordingborg Kommune\Område Syd\Skovhuset

Navn: Kolbøttestativ
 Redskabsnr.: 55363777.24
 Serienummer: PCM802
 Producent: KOMPAN A/S
 Produkt: MOMENTS/PCM802
 Materiale: Stål

Højde: 1.700 mm
 Bredde: 650 mm
 Dybde: 2.130 mm
 Fri faldhøjde: 1.480 mm
 Sikkerhedsområde: 5.130 x 3.650 mm (18,72 m²)
 Småbørn
 Store børn



Anmærkning

Risikovurdering: 4 - Lav

Beskrivelse	Rutinemæssig vedligeholdelse
Status	Åben
Bemærkninger	Udstrækningen af faldrummet er 150 cm. Busken trænger til at blive beskåret. Jeg vurderer dog et fald i den retning lav.
Tiltag	
Tiltagsbemærkninger	


 Redskab - Hængekøje, 1 - Fritstående legeredskab/1.1 - Legeredskab/1.1a - Diverse...
 Beliggenhed - Vordingborg Kommune\Område Syd\Skovhuset

Navn: Hængekøje
 Redskabsnr.: 55363777.17
 Producent: Ukendt producent
 Materiale: kunststof/træ/Stål
 Fri faldhøjde: 680 mm
 Småbørn
 Store børn



Anmærkning		Risikovurdering: 3 - Uønsket
Beskrivelse	Redskabet virker ustabil. Redskabet bevæger sig meget når man skubber til det og under brug. EN1176 Del 1 Pkt. 4.2.2 Konstruktionsintegritet EN1176 Del 7 Pkt. 8.2.7 Korrigerende vedligeholdelse	
Status	Åben	
Bemærkninger	Stolperne bevæger sig i terræn under belastning.	
Tiltag		
Tiltagsbemærkninger		

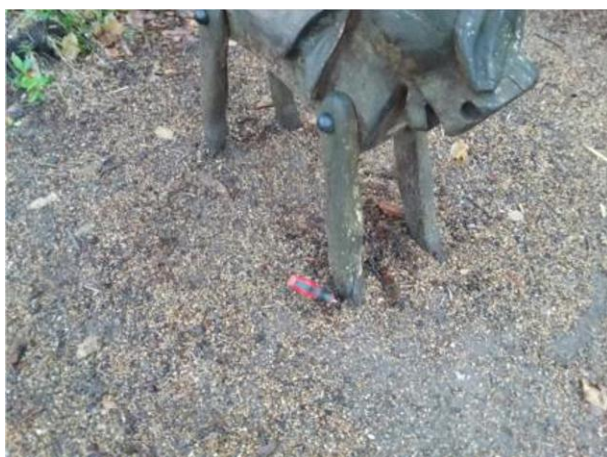


**Redskab - 2 stk heste, 1 - Fritstående legeredskab/1.1 - Legeredskab/1.1a - Diverse...
 Beliggenhed - Vordingborg Kommune\Område Syd\Skovhuset**

Navn: 2 stk heste
 Redskabsnr.: 55363777.16
 Producent: Ukendt producent
 Materiale: Træ
 Fri faldhøjde: 500 mm
 Småbørn



Anmærkning		Risikovurdering: 4 - Lav
Beskrivelse	En skruetrækker kan presses ind i viste trækomponenter ved terræn. Træet er i forfald ved terræn. Korrigerende vedligeholdelse	
Status	Åben	
Bemærkninger	Der er konstateret begyndende råd ved hestenes ben	
Tiltag		
Tiltagsbemærkninger		



Redskab - Drejekar, 1 - Fritstående legeredskab/1.5 - Karrusel/1.5g - Skållignende karrusel (type F1/2)

Beliggenhed - Vordingborg Kommune\Område Syd\Skovhuset

Navn: Drejekar
 Redskabsnr.: 55363777.29
 Serienummer: EIE400024
 Producent: KOMPAN A/S
 Produkt: ELEMENTS/ELE400024
 Installationsdato: mar. 01, 2022
 Højde: 600 mm
 Bredde: 550 mm
 Dybde: 520 mm
 Fri faldhøjde: 1.000 mm
 Sikkerhedsområde: 3.520 x 3.550 mm (12,50 m2)
 Store børn
 Unge

Dette redskab har ingen anmærkninger



Redskab - Borg med rutschebane, 1 - Fritstående legeredskab/1.3 - Rutsjebane/1.3d - Tilslutningsrutsjebane
Beliggenhed - Vordingborg Kommune\Område Syd\Skovhuset

Navn: Borg med rutschebane
Redskabsnr.: 55363777.11
Producent: Ukendt producent
Materiale: Stål/træ
Fri faldhøjde: 490 mm
Småbørn

Dette redskab har ingen anmærkninger



Redskab - Sandkasse 2, 1 - Fritstående legeredskab/1.1 - Legeredskab/1.1n - Sandkasse
Beliggenhed - Vordingborg Kommune\Område Syd\Skovhuset

Navn: Sandkasse 2
Redskabsnr.: 55363777.14
Producent: KOMPAN A/S

Dette redskab har ingen anmærkninger



Redskab - Kolbøttestativ 2, 1 - Fritstående legeredskab/1.1 - Legeredskab/1.1c - Kolbøttestativ
Beliggenhed - Vordingborg Kommune\Område Syd\Skovhuset

Navn: Kolbøttestativ 2
Redskabsnr.: 55363777.26
Serienummer: NRO809
Producent: KOMPAN A/S
Produkt: ROBINIA/NRO809
Materiale: Stål/træ
Højde: 1.500 mm
Bredde: 720 mm
Dybde: 3.350 mm
Fri faldhøjde: 1.110 mm
Sikkerhedsområde: 6.350 x 3.690 mm (23,43 m²)
Småbørn
Store børn



Dette redskab har ingen anmærkninger

Redskab - Vuggegynge, 1 - Fritstående legeredskab/1.2 - Gyng
Beliggenhed - Vordingborg Kommune\Område Syd\Skovhuset

Navn: Vuggegynge
Redskabsnr.: 55363777.20
Producent: KOMPAN A/S
Produkt: MOMENTS/PCM804
Levetid: 10
Materiale: HDPE
Højde: 750 mm
Bredde: 400 mm
Dybde: 1.190 mm
Fri faldhøjde: 230 mm
Sikkerhedsområde: 4.180 x 3.400 mm (14,21 m²)
Småbørn



Dette redskab har ingen anmærkninger

Redskab - Vippe, 1 - Fritstående legeredskab/1.6 - Vipperedskab/1.6b - Aksevippe (type 1)

Beliggenhed - Vordingborg Kommune\Område Syd\Skovhuset

Navn: Vippe
Redskabsnr.: 55363777.25
Producent: KOMPAN A/S
Produkt: ROBINIA/NRO106
Installationsdato: mar. 01, 2022
Materiale: Robinia

Højde: 1.150 mm
Bredde: 480 mm
Dybde: 4.000 mm
Fri faldhøjde: 1.150 mm
Sikkerhedsområde: 6.000 x 2.150 mm (12,90 m²)
Småbørn
Store børn

Dette redskab har ingen anmærkninger



Redskab - Balanceforløb, 1 - Fritstående legeredskab/1.1 - Legeredskab/1.1k - trædeelement

Beliggenhed - Vordingborg Kommune\Område Syd\Skovhuset

Navn: Balanceforløb
Redskabsnr.: 55363777.21
Producent: KOMPAN A/S
Produkt: ROBINIA/NRO820
Højde: 320 mm
Bredde: 1.070 mm
Dybde: 2.170 mm
Fri faldhøjde: 320 mm
Sikkerhedsområde: 5.170 x 4.070 mm (21,04 m²)
Småbørn
Store børn

Dette redskab har ingen anmærkninger



Redskab - Klatrestativ, 1 - Fritstående legeredskab/1.1 - Legeredskab/1.1b - Klatrestativ

Beliggenhed - Vordingborg Kommune\Område Syd\Skovhuset

Navn: Klatrestativ
Redskabsnr.: 55363777.18
Producent: Larslaj
Materiale: kunststof/træ/Stål
Fri faldhøjde: 2.070 mm
Småbørn
Store børn

Dette redskab har ingen anmærkninger



Redskab - Sandkasse, 1 - Fritstående legeredskab/1.1 - Legeredskab/1.1n - Sandkasse

Beliggenhed - Vordingborg Kommune\Område Syd\Skovhuset

Navn: Sandkasse
Redskabsnr.: 55363777.3
Producent: Ukendt producent
Materiale: Træ
Småbørn

Dette redskab har ingen anmærkninger



**Redskab - Legepanel, 1 - Fritstående legeredskab/1.1 - Legeredskab/1.1a - Diverse...
Beliggenhed - Vordingborg Kommune\Område Syd\Skovhuset**

Navn: Legepanel
Redskabsnr.: 55363777.22
Producent: KOMPAN A/S
Produkt: MOMENTS/MSV60200
Installationsdato: dec. 01, 2020
Materiale: HDPE
Højde: 1.210 mm
Bredde: 1.200 mm
Dybde: 1.470 mm
Sikkerhedsområde: 4.470 x 4.200 mm (18,77 m²)
Småbørn

Dette redskab har ingen anmærkninger



**Redskab - Legehus 2, 1 - Fritstående legeredskab/1.1 - Legeredskab/1.1o - Legehus
Beliggenhed - Vordingborg Kommune\Område Syd\Skovhuset**

Navn: Legehus 2
Redskabsnr.: 55363777.8
Producent: Ukendt producent
Materiale: Træ
Småbørn

Dette redskab har ingen anmærkninger



**Redskab - Legehus 1, 1 - Fritstående legeredskab/1.1 - Legeredskab/1.1a - Diverse...
Beliggenhed - Vordingborg Kommune\Område Syd\Skovhuset**

Navn: Legehus 1
Redskabsnr.: 55363777.9
Producent: Ukendt producent
Materiale: Træ
Småbørn

Dette redskab har ingen anmærkninger



**Redskab - Legehus 1, 1 - Fritstående legeredskab/1.1 - Legeredskab/1.1o - Legehus
Beliggenhed - Vordingborg Kommune\Område Syd\Skovhuset**

Navn: Legehus 1
Redskabsnr.: 55363777.19
Producent: KOMPAN A/S
Produkt: BASIC/BASIC750
Materiale: HDPE
Højde: 1.470 mm
Bredde: 1.420 mm
Dybde: 1.510 mm
Fri faldhøjde: 380 mm
Sikkerhedsområde: 4.510 x 4.420 mm (19,93 m²)
Småbørn

Dette redskab har ingen anmærkninger



Redskab - Klatreforløb, 2 - Kombinationsredskaber/2.1 - Klatreredskab
Beliggenhed - Vordingborg Kommune\Område Syd\Skovhuset

Navn: Klatreforløb
Redskabsnr.: 55363777.28
Serienummer: NRO854
Producent: KOMPAN A/S
Produkt: ROBINIA/NRO854
Materiale: Robinia

Højde: 2.730 mm
Bredde: 9.990 mm
Dybde: 4.650 mm
Fri faldhøjde: 1.940 mm
Sikkerhedsområde: 7.750 x 13.220 mm (102,46 m²)
Store børn

Dette redskab har ingen anmærkninger



Redskab - Legetårn med rutchebane, 2 - Kombinationsredskaber/2.3 - Med rutsjebane
Beliggenhed - Vordingborg Kommune\Område Syd\Skovhuset

Navn: Legetårn med rutchebane
Redskabsnr.: 55363777.30
Serienummer: PCM200600
Producent: KOMPAN A/S
Produkt: MOMENTS/PCM2006
Installationsdato: mar. 01, 2022
Materiale: Kunststof/træ
Højde: 2.130 mm
Bredde: 2.550 mm
Dybde: 3.700 mm
Fri faldhøjde: 1.000 mm
Sikkerhedsområde: 6.440 x 5.050 mm (32,52 m²)
Småbørn

Dette redskab har ingen anmærkninger



Redskab - Tipi karrusel med bøjle, 1 - Fritstående legeredskab/1.5 - Karrusel/1.5c - Karrusel med platform (type B)

Beliggenhed - Vordingborg Kommune\Område Syd\Skovhuset

Navn: Tipi karrusel med bøjle
Redskabsnr.: 55363777.27
Serienummer: EIE400024
Producent: KOMPAN A/S
Produkt: ELEMENTS/ELE400065
Materiale: Kunststof/Metal
Højde: 1.180 mm
Bredde: 1.200 mm
Dybde: 1.200 mm
Fri faldhøjde: 1.000 mm
Sikkerhedsområde: 5.200 x 5.200 mm (27,04 m²)
Småbørn

Dette redskab har ingen anmærkninger



Redskab - Sandkasse 1, 1 - Fritstående legeredskab/1.1 - Legeredskab/1.1n - Sandkasse

Beliggenhed - Vordingborg Kommune\Område Syd\Skovhuset

Navn: Sandkasse 1
Redskabsnr.: 55363777.1
Producent: Ukendt producent
Materiale: Træ

Dette redskab har ingen anmærkninger



Risikovurdering (informativ)

Sandsynlighed	Sandsynlighed for ulykke eller nedbrud
1 - Meget høj	Hvis en anmærkning ikke bliver afhjulpet, så vil der højst sandsynligt opstå en ulykke eller et nedbrud. Eksempler: Tyndslidte kædeled og sjækler. Meget skarpe kanter på f.eks. rutsjebaner, manglende faldunderlag i stødområdet samt kraftigt råd og svamp i bærende overliggere og fritstående stolper.
2 - Høj	Der er sandsynlighed for ulykke eller nedbrud ved normalt brug og uden udefrakommende faktorer. Eksempler: Knust glas i faldunderlag. Tilgængelige skarpe kanter i legepladsudstyr uden for fri- og faldrum. Manglende faldværn og sideafskærmninger på højere liggende niveauer.
3 - Uønsket	Der skal en uforudset faktor til, at det kan medføre en ulykke eller et nedbrud. Det er usandsynligt, at tilsigtet brug vil medføre alvorlig ulykke eller nedbrud. Eksempler: Manglende efterspænding af bolte, skruer og befæstelser. Lettere råd og svamp i bærende dele.
4 - Lav	Begrænset sandsynlighed for forekomst af ulykke eller nedbrud. Kræver en væsentlig udefrakommende faktor eller en kombination af faktorer for, at ulykke eller nedbrud kan finde sted. Eksempler: voldsom og utilsigtet brug eller hærværk.
5 - Ubetydelig	Minimal sandsynlighed for forekomst af ulykke eller nedbrud. Sandsynligheden er på niveau med to lynnedslag på samme sted.

Alvorlighed	Alvorlighedsgrad for skade
1 - Meget høj	Alvorlig skade inkl. risiko for permanent invaliditet. Eksempler: Amputation, tab af synet, rygmarvsskade og dødsfald.
2 - Høj	Alvorlige skader samt skader, der kræver hospitalsindlæggelse. Eksempler: Hjernerystelse, knoglebrud på under/overarme, skinneben og lårben, ryg- og nakkeskader samt kraniebrud.
3 - Uønsket	Skader, der kræver behandling af læge. Eksempler: Sår og skader, der skal syes, forstuvning og knoglebrud på fingre og tæer.
4 - Lav	Minimale skader. Hudafskrabninger og slag, som kræver lettere førstehjælp.
5 - Ubetydelig	Ingen eller næsten ingen sandsynlighed for skade. Der kan være tale om beskadiget tøj eller mindre blå mærker.

Sandsynlighed	1 - Meget høj	1-5 (3)	1-4 (3)	1-3 (2)	1-2 (2)	1-1 (1)
	2 - Høj	2-5 (4)	2-4 (3)	2-3 (3)	2-2 (2)	2-1 (2)
	3 - Uønsket	3-5 (4)	3-4 (4)	3-3 (3)	3-2 (3)	3-1 (2)
	4 - Lav	4-5 (5)	4-4 (4)	4-3 (4)	4-2 (3)	4-1 (3)
	5 - Ubetydelig	5-5 (5)	5-4 (5)	5-3 (4)	5-2 (4)	5-1 (3)
Risikomatrix		5 - Ubetydelig	4 - Lav	3 - Uønsket	2 - Høj	1 - Meget høj
	Alvorlighed					

Risikoniveauer

Meget høj	1
Høj	2
Uønsket	3
Lav	4
Ubetydelig	5